

# 見積参考資料

工事名 R7徳土 徳島小松島港（万代中央地区） 徳・万代5 港湾緑地  
工事

## ◇経費情報◇

工種区分	構造物工事（港湾）
単価地区	徳島東部1
単価使用年月	令和7年7月
施工地域・工事場所	重要港湾・地方港湾（1）
前金支出割合	補正を行わない
契約保証	金銭的保証
現場環境改善費	計上しない
週休2日確保工事に係る経費補正	4週8休以上

## 注意

「見積参考資料」は入札参加者の迅速で適正な工事費の見積りのための一資料であり、請負契約を拘束するものではない。

# 設計内訳書 (実証実験)

工事名	R 7 徳土 徳島小松島港 (万代中央地区) 徳・万代 5 港湾緑地 工事				事業区分 工事区分	港湾整備 護岸・岸壁・物揚場	
工事区分・工種・種別・細別	規格	単位	数量	単価	金額	数量・金額増減	摘要
護岸・岸壁・物揚場		式	1				
土工		式	1				
土工		式	1				
掘削		m3	60				単 1号
土砂等運搬	現地～沖洲緑地	m3	60				単 2号
土砂等運搬	沖洲緑地～現地 埋戻し用	m3	30				単 3号
土砂等運搬	沖洲緑地～津田 残土処分	m3	30				単 4号
作業土工(埋戻工)		式	1				
埋戻し		m3	30				単 5号
舗装工		式	1				
路床工		式	1				
不陸整正	As舗装部	m2	118				単 6号
不陸整正	緑地部	m2	110				単 7号

# 設計内訳書（実証実験）

工事名	R 7 徳土 徳島小松島港（万代中央地区） 徳・万代 5 港湾緑地 工事				事業区分 工事区分	港湾整備 護岸・岸壁・物揚場	
工事区分・工種・種別・細別	規格	単位	数量	単価	金額	数量・金額増減	摘要
アスファルト舗装工		式	1				
下層路盤	As舗装部	m2	118				単 8号
上層路盤	As舗装部	m2	118				単 9号
上層路盤	緑地部・置換え砂	m2	100				単 10号
表層	脱色アスファルト	m2	118				単 11号
排水工		式	1				
排水工		式	1				
排水工	側壁部	式	1				内 1号
排水工	暗渠部	式	1				内 2号
構造物撤去工		式	1				
取壊し工		式	1				
舗装版切断	舗装版種別:コンクリート舗装版, コンクリート舗装版厚:15cmを 超え30cm以下	m	147				単 12号
舗装版破碎	舗装版種別:コンクリート舗装版, 舗装版厚:20cm	m2	320				単 13号

# 設計内訳書 (実証実験)

工事名	R 7 徳土 徳島小松島港 (万代中央地区) 徳・万代5 港湾緑地 工事				事業区分 工事区分	港湾整備 護岸・岸壁・物揚場	
工事区分・工種・種別・細別	規格	単位	数量	単価	金額	数量・金額増減	摘要
構造物取壊し		m3	2				単 14号
側溝蓋撤去		枚	30				単 15号
埋設管撤去		m	71				単 16号
殻運搬	殻種別:コンクリート殻(無筋)	m3	65				単 17号
殻処分	殻種別:コンクリート殻(無筋)	m3	65				単 18号
殻処分	殻種別:汚泥	m3	1				単 19号
仮設工		式	1				
安全対策		式	1				
交通誘導警備員	B	式	1				内 3号
仮設駐車場		式	1				
仮設駐車場		式	1				内 4号
仮復旧工		式	1				
仮復旧工		式	1				内 5号

# 設計内訳書（実証実験）

工事名	R 7 徳土 徳島小松島港（万代中央地区） 徳・万代5 港湾緑地				事業区分 工事区分	港湾整備 護岸・岸壁・物揚場	
工事区分・工種・種別・細別	規格	単位	数量	単価	金額	数量・金額増減	摘要
雑工		式	1				
架空配線工		式	1				
架空配線		式	1				内 6号
植栽		式	1				
植栽工		式	1				
地被類植栽工		式	1				
張芝	芝の種類:野芝,芝の規格:ヒメノ,目地:無し	m2	110				単 20号
地先境界ブロック		m	59				単 21号
移植工		式	1				
中低木移植工		式	1				
中低木移植	樹木の規格:樹高200cm以上300cm未満,支柱の規格:支柱無	本	1				単 22号
樹木運搬	樹木の規格:中低木樹高200cm以上300cm未満,運搬距離:0.1km	本	5				単 23号
直接工事費		式	1				

# 設計内訳書（実証実験）

工事名	R 7 徳土 徳島小松島港（万代中央地区） 徳・万代5 港湾緑地 工事	事業区分 工事区分	港湾整備 植栽				
工事区分・工種・種別・細別	規格	単位	数量	単価	金額	数量・金額増減	摘要
共通仮設		式	1				
共通仮設費（率計上）		式	1				
純工事費		式	1				
現場管理費		式	1				
工事原価		式	1				
一般管理費等		式	1				
工事価格		式	1				
消費税額及び地方消費税額		式	1				
工事費計		式	1				

# 設計内訳書（試掘調査）

工事名	R 7 徳土 徳島小松島港（万代中央地区） 徳・万代 5 港湾緑地 工事	事業区分 工事区分	港湾整備 護岸・岸壁・物揚場				
工事区分・工種・種別・細別	規格	単位	数量	単価	金額	数量・金額増減	摘要
護岸・岸壁・物揚場		式	1				
土工		式	1				
土工		式	1				
掘削		m3	90				単 24号
作業土工(埋戻工)		式	1				
埋戻し		m3	90				単 25号
舗装工		式	1				
路床工		式	1				
不陸整正		m2	75				単 26号
アスファルト舗装工		式	1				
上層路盤		m2	75				単 27号
表層		m2	75				単 28号
構造物撤去工		式	1				

# 設計内訳書（試掘調査）

工事名	R 7 徳土 徳島小松島港（万代中央地区） 徳・万代 5 港湾緑地 工事	事業区分 工事区分	港湾整備 護岸・岸壁・物揚場				
工事区分・工種・種別・細別	規格	単位	数量	単価	金額	数量・金額増減	摘要
取壊し工		式	1				
舗装版切断	舗装版種別:コンクリート舗装版, コンクリート舗装版厚:15cmを 超え30cm以下	m	25				単 29号
舗装版破砕	舗装版種別:コンクリート舗装版, 舗装版厚:20cm	m2	70				単 30号
構造物取壊し		m3	2				単 31号
殻運搬	殻種別:コンクリート殻(無筋)	m3	15				単 32号
殻処分	殻種別:コンクリート殻(無筋)	m3	15				単 33号
殻処分	殻種別:汚泥	m3	1				単 34号
雑工		式	1				
雑工		式	1				
水替工		式	1				内 7号
転落防止柵 撤去・再設置		式	1				内 8号
係船柱 撤去・再設置		式	1				内 9号
直接工事費		式	1				



# 設計内訳書（試掘調査）

工事名	R 7 徳土 徳島小松島港（万代中央地区） 徳・万代 5 港湾緑地 工事	事業区分 工事区分	港湾整備 護岸・岸壁・物揚場				
工事区分・工種・種別・細別	規格	単位	数量	単価	金額	数量・金額増減	摘要
共通仮設		式	1				
共通仮設費（率計上）		式	1				
純工事費		式	1				
現場管理費		式	1				
工事原価		式	1				
一般管理費等		式	1				
工事価格		式	1				
消費税額及び地方消費税額		式	1				
工事費計		式	1				

# 一式当り内訳書

単価使用年月	2025.07
歩掛適用年月	2025.07
労務費補正	1.000-0000 0.0

内 1号	排水工		側壁部					
	名称・規格	条件	単位	数量	単価	金額	数量・金額増減	摘要
	コンクリート	無筋・鉄筋構造物,パック材(クレーン機能付)打設,18-12-40(高炉),一般養生,全ての費用	m3	0.5				
	鉄筋工[市場単価]	SD345 D13,一般構造物,10t未満,無,無,無,補正無(鉄筋割合10%未満含む),差筋及び杭頭処理	t	0.01				単 35号
	型枠	一般型枠,小型構造物	m2	3				
	コンクリート削孔(電動ハンマドリル)	30mm以上200mm未満	孔	32				
	樹脂アンカー(材料費)		本	32				
	合計							

# 一式当り内訳書

単価使用年月	2025.07
歩掛適用年月	2025.07
労務費補正	1.000-0000 0.0

内 2号	排水工	暗渠部					
名称・規格	条件	単位	数量	単価	金額	数量・金額増減	摘要
コンクリート	無筋・鉄筋構造物,ハック杓(クレーン機能付)打設,24-12-40(高炉),一般養生,全ての費用	m3	0.9				
鉄筋工[市場単価]	SD345 D13,一般構造物,10t未満,無,無,無,補正無(鉄筋割合10%未満含む),補正無(一般構造物)	t	0.1				単 36号
型枠	撤去しない埋設型枠,床版部	m2	6				
側溝用埋設型枠 300用 6*390*1000		枚	5				
側溝用埋設型枠 400用 8*490*1000		枚	9				
目地板	30m2未満,瀝青質目地板t=10	m2	1				
蓋版	据付け,無し,蓋版(各種),40を超え170kg/枚以下,無し,無し	枚	1				単 37号
蓋版	据付け,無し,蓋版(各種),40を超え170kg/枚以下,無し,無し	枚	2				単 38号
側溝清掃(人力清掃工)	有蓋 コンクリート蓋	m	20				
合計							

# 一式当り内訳書

単価使用年月	2025.07
歩掛適用年月	2025.07
労務費補正	1.000-0000 0.0

内 3号	交通誘導警備員	B						
名称・規格	条件	単位	数量	単価	金額	数量・金額増減	摘要	
交通誘導整理	無し, 5人	式	1				単 44号	
合計								

# 一式当り内訳書

単価使用年月	2025.07
歩掛適用年月	2025.07
労務費補正	1.000-0000 0.0

内 4号		仮設駐車場							
名称・規格	条件	単位	数量	単価	金額	数量・金額増減	摘要		
区画線消去	無し,ウォータージェット式,溶融式,無し	m	165				単 45号		
区画線設置	無し,溶融式手動,無し,実線 15cm,無し,1.5mm,無し,無し,含有量15~18%,白,アスファルト舗装,全ての費用	m	100				単 46号		
道路付属物撤去工(車線分離標)	穿孔式(1本脚),10本未満,無し,無し	本	3				単 47号		
標識板撤去(警戒・規制・指示・路線番号標識)	2基以下,無し,無し	基	1				単 48号		
舗装版切断	アスファルト舗装版,15cm以下,全ての費用	m	5						
舗装版破碎	アスファルト舗装版,無し,必要,15cm以下,有り,全ての費用	m2	1						
殻運搬	舗装版破碎,機械積込(小規模土工),有り,8.0km以下,全ての費用	m3	0.2						
処分費(m3)		m3	0.2				単 49号		
合計									

# 一式当り内訳書

単価使用年月	2025.07
歩掛適用年月	2025.07
労務費補正	1.000-0000 0.0

内 5号	仮復旧工							
	名称・規格	条件	単位	数量	単価	金額	数量・金額増減	摘要
	下層路盤(車道・路肩部)	100mm, 1層施工, 再生クワッシュアソ RC-30, 全ての費用	m2	19				
	表層(車道・路肩部)	1. 4m未満(仕上厚50mm以下), 50mm, 各種(2. 30以上2. 40t/m3未満), プライムコート PK-3, 全ての費用	m2	19				
	合計							

# 一式当り内訳書

単価使用年月	2025.07
歩掛適用年月	2025.07
労務費補正	1.000-0000 0.0

内 6号	架空配線							
	名称・規格	条件	単位	数量	単価	金額	数量・金額増減	摘要
	引込線(DV)架空配線	仕上外径 15mm以下, 新設	径間	3				単 50号
	合計							

# 一式当り内訳書

単価使用年月	2025.07
歩掛適用年月	2025.07
労務費補正	1.000-0000 0.0

内 7号	水替工							
	名称・規格	条件	単位	数量	単価	金額	数量・金額増減	摘要
	ポンプ設置・撤去		箇所	2				単 54号
	ポンプ運転	0以上120(m3/h)未満, 10m, 作業時排水	日	2				単 55号
	合計							

# 一式当り内訳書

単価使用年月	2025.07
歩掛適用年月	2025.07
労務費補正	1.000-0000 0.0

内 8号	転落防止柵 撤去・再設置							
	名称・規格	条件	単位	数量	単価	金額	数量・金額増減	摘要
	防護柵(横断・転落防止柵)撤去工	プレキャストコンクリートブロック建込, ヒーム式・ハネ式, 1m, 無, 無	m	20				単 56号
	防護柵(横断・転落防止柵)設置工	プレキャストコンクリートブロック建込, ヒーム式・ハネ式, 1m, 100m未満, 無	m	20				単 57号
	合計							

# 一式当り内訳書

単価使用年月	2025.07
歩掛適用年月	2025.07
労務費補正	1.000-0000 0.0

内 9号	係船柱 撤去・再設置							
	名称・規格	条件	単位	数量	単価	金額	数量・金額増減	摘要
	係船柱撤去	けん引力100kN未満	基	1				単 58号
	係船柱取付	陸上, 100kN未満, ラフレッククレーン, (油圧伸縮ジブ型) 16t吊	基	1				単 59号
	合計							



# 1次単価表

単価使用年月	2025.07
歩掛適用年月	2025.07
労務費補正	1.000-0000 0.0

単 1号	掘削		単位	m3	単位数量	1	単価	
名称・規格		条件		単位	数量	単価	金額	摘要
	掘削	土砂, オープンカット, 無し, 無し, 5,000m3 未満		m3	1			
	合計							
	単価							円/m3

# 1次単価表

単価使用年月	2025.07
歩掛適用年月	2025.07
労務費補正	1.000-0000 0.0

単 2号	土砂等運搬	現地～沖洲緑地	単位	m3	単位数量	1	単価	
名称・規格		条件		単位	数量	単価	金額	摘要
	土砂等運搬	標準, ハック材山積0.8m3(平積0.6m3), 土砂(岩塊・玉石混り土含む), 有り, 7 .0km以下		m3	1			
	合計							
	単価							円/m3

# 1 次単価表

単価使用年月	2025.07
歩掛適用年月	2025.07
労務費補正	1.000-0000 0.0

単 3号	土砂等運搬	沖洲緑地～現地 埋戻し用	単位	m3	単位数量	1	単価	
名称・規格		条件	単位	数量	単価	金額	摘要	
土砂等運搬		標準,ハック材山積0.8m3(平積0.6m3), 土砂(岩塊・玉石混り土含む),有り,5 .0km以下	m3	1				
合計								
単価							円/m3	

# 1 次単価表

単価使用年月	2025.07
歩掛適用年月	2025.07
労務費補正	1.000-0000 0.0

単 4号	土砂等運搬	沖洲緑地～津田 残土処分	単位	m3	単位数量	1	単価	
名称・規格		条件	単位	数量	単価	金額	摘要	
土砂等運搬		標準,ハック材山積0.8m3(平積0.6m3), 土砂(岩塊・玉石混り土含む),有り,5 .0km以下	m3	1				
合計								
単価							円/m3	

# 1次単価表

単価使用年月	2025.07
歩掛適用年月	2025.07
労務費補正	1.000-0000 0.0

単 5号	埋戻し		単位	m3	単位数量	1	単価	
名称・規格		条件	単位	数量	単価	金額	摘要	
埋戻し		最大埋戻幅1m未満	m3	1				
合計								
単価							円/m3	

# 1次単価表

単価使用年月	2025.07
歩掛適用年月	2025.07
労務費補正	1.000-0000 0.0

単 6号	不陸整正	As舗装部	単位	m2	単位数量	1	単価	
名称・規格		条件	単位	数量	単価	金額	摘要	
不陸整正		無し, 全ての費用	m2	1				
合計								
単価							円/m2	

# 1次単価表

単価使用年月	2025.07
歩掛適用年月	2025.07
労務費補正	1.000-0000 0.0

単 7号	不陸整正	緑地部	単位	m2	単位数量	1	単価	
名称・規格		条件	単位	数量	単価	金額	摘要	
不陸整正		無し, 全ての費用	m2	1				
合計								
単価							円/m2	

# 1次単価表

単価使用年月	2025.07
歩掛適用年月	2025.07
労務費補正	1.000-0000 0.0

単 8号	下層路盤	As舗装部	単位	m2	単位数量	1	単価	
名称・規格		条件	単位	数量	単価	金額	摘要	
下層路盤(車道・路肩部)		100mm, 1層施工, 再生クラッシュラン RC-30, 全ての費用	m2	1				
合計								
単価							円/m2	

# 1次単価表

単価使用年月	2025.07
歩掛適用年月	2025.07
労務費補正	1.000-0000 0.0

単 9号	上層路盤	As舗装部	単位	m2	単位数量	1	単価	
名称・規格		条件	単位	数量	単価	金額	摘要	
上層路盤(車道・路肩部)		再生粒度調整砕石 RM-30, 100mm, 1層施工, 全ての費用	m2	1				
合計								
単価							円/m2	

# 1次単価表

単価使用年月	2025.07
歩掛適用年月	2025.07
労務費補正	1.000-0000 0.0

単 10号	上層路盤	緑地部・置換え砂	単位	m2	単位数量	1	単価	
名称・規格		条件	単位	数量	単価	金額	摘要	
上層路盤(車道・路肩部)		路盤材(砕石各種), 300mm, 2層施工, 全ての費用	m2	1				
合計								
単価							円/m2	

# 1 次単価表

単価使用年月	2025.07
歩掛適用年月	2025.07
労務費補正	1.000-0000 0.0

単 11号	表層	脱色アスファルト	単位	m2	単位数量	1	単価	
名称・規格		条件	単位	数量	単価	金額	摘要	
表層(車道・路肩部)		3.0m超, 40mm, 各種(2.30以上2.40t/m <sup>3</sup> 未満), プライムコート PK-3, 全ての費用	m2	1				
合計								
単価							円/m <sup>2</sup>	

# 1 次単価表

単価使用年月	2025.07
歩掛適用年月	2025.07
労務費補正	1.000-0000 0.0

単 12号	舗装版切断	舗装版種別:コンクリート舗装版, コンクリート舗装版厚:15cmを超え30cm以下	単位	m	単位数量	1	単価	
名称・規格		条件	単位	数量	単価	金額	摘要	
舗装版切断		コンクリート舗装版, 15cmを超え30cm以下, 全ての費用	m	1				
合計								
単価							円/m	

# 1次単価表

単価使用年月	2025.07
歩掛適用年月	2025.07
労務費補正	1.000-0000 0.0

単 13号	舗装版破碎	舗装版種別:コンクリート舗装版, 舗装版厚: 20cm	単位	m2	単位数量	1	単価	
名称・規格		条件	単位	数量	単価	金額	摘要	
舗装版破碎		コンクリート舗装版, 無し, 必要, 15cmを超え 35cm以下, 有り, 全ての費用	m2	1				
合計								
単価							円/m2	

# 1次単価表

単価使用年月	2025.07
歩掛適用年月	2025.07
労務費補正	1.000-0000 0.0

単 14号	構造物取壊し		単位	m3	単位数量	1	単価	
名称・規格		条件	単位	数量	単価	金額	摘要	
構造物取壊し		無筋構造物, 機械施工, 無し, 無し, 必要	m3	1			単 39号	
合計								
単価							円/m3	

# 1次単価表

単価使用年月	2025.07
歩掛適用年月	2025.07
労務費補正	1.000-0000 0.0

単 15号	側溝蓋撤去		単位	枚	単位数量	1	単価	
名称・規格		条件	単位	数量	単価	金額	摘要	
側溝蓋撤去・設置		40kg以上80kg以下	枚	1			単 40号	
合計								
単価							円/枚	

# 1次単価表

単価使用年月	2025.07
歩掛適用年月	2025.07
労務費補正	1.000-0000 0.0

単 16号	埋設管撤去		単位	m	単位数量	1	単価	
名称・規格		条件	単位	数量	単価	金額	摘要	
波付硬質合成樹脂管(FEP)敷設		構内地中 50mm以下,撤去(不使用),FEP 30mm,1条	m	1			単 41号	
合計								
単価							円/m	



# 1次単価表

単価使用年月	2025.07
歩掛適用年月	2025.07
労務費補正	1.000-0000 0.0

単 17号	殻運搬	殻種別:コンクリート殻(無筋)	単位	m3	単位数量	1	単価	
名称・規格		条件	単位	数量	単価	金額	摘要	
殻運搬		コンクリート(無筋)構造物とりこわし,機械積込,有り,10.9km以下,全ての費用	m3	1				
合計								
単価							円/m3	

# 1次単価表

単価使用年月	2025.07
歩掛適用年月	2025.07
労務費補正	1.000-0000 0.0

単 18号	殻処分	殻種別:コンクリート殻(無筋)	単位	m3	単位数量	1	単価	
名称・規格		条件	単位	数量	単価	金額	摘要	
処分費(m3)			m3	1			単 42号	
合計								
単価							円/m3	

# 1次単価表

単価使用年月	2025.07
歩掛適用年月	2025.07
労務費補正	1.000-0000 0.0

単 19号	殻処分	殻種別:汚泥	単位	m3	単位数量	1	単価	
名称・規格		条件	単位	数量	単価	金額	摘要	
処分費(m3)			m3	1			単 43号	
合計								
単価							円/m3	

# 1次単価表

単価使用年月	2025.07
歩掛適用年月	2025.07
労務費補正	1.000-0000 0.0

単 20号	張芝	芝の種類:野芝,芝の規格:ヒメノ,目地:無し	単位	m2	単位数量	100	単価	
名称・規格		条件	単位	数量	単価	金額	摘要	
公園植栽 張芝工		各種,バタ張,無,無	m2	100			単 51号	
運搬			式	1				
合計								
単価							円/m2	

# 1次単価表

単価使用年月	2025.07
歩掛適用年月	2025.07
労務費補正	1.000-0000 0.0

単 21号	地先境界ブロック		単位	m	単位数量	1	単価	
名称・規格		条件	単位	数量	単価	金額	摘要	
地先境界ブロック		設置, A種(120×120×600), 再生クラッ ヤン RC-40, 18-8-25(高炉), 無し	m	1				
合計								
単価							円/m	

# 1次単価表

単価使用年月	2025.07
歩掛適用年月	2025.07
労務費補正	1.000-0000 0.0

単 22号	中低木移植	樹木の規格: 樹高200cm以上300cm未 満, 支柱の規格: 支柱無	単位	本	単位数量	1	単価	
名称・規格		条件	単位	数量	単価	金額	摘要	
公園植栽(植樹)		中木 樹高200cm以上300cm未満, 10本 未満, 無, 無	本	1			単 52号	
合計								
単価							円/本	

# 1次単価表

単価使用年月	2025.07
歩掛適用年月	2025.07
労務費補正	1.000-0000 0.0

単 23号	樹木運搬	樹木の規格:中低木樹高200cm以上300cm未満,運搬距離:0.1km	単位	本	単位数量	1	単価	
名称・規格		条件	単位	数量	単価	金額	摘要	
公園植栽 運搬(移植)工		中低木,樹高200cm以上300cm未満,0.1km	本	1			単 53号	
合計								
単価							円/本	

# 1次単価表

単価使用年月	2025.07
歩掛適用年月	2025.07
労務費補正	1.000-0000 0.0

単 24号	掘削		単位	m3	単位数量	1	単価	
名称・規格		条件	単位	数量	単価	金額	摘要	
掘削		岩塊・玉石,オフカット,無し,無し,5,000m3未満	m3	1				
合計								
単価							円/m3	

# 1次単価表

単価使用年月	2025.07
歩掛適用年月	2025.07
労務費補正	1.000-0000 0.0

単 25号	埋戻し		単位	m3	単位数量	1	単価	
名称・規格		条件	単位	数量	単価	金額	摘要	
埋戻し		最大埋戻幅4m以上	m3	1				
合計								
単価							円/m3	

# 1次単価表

単価使用年月	2025.07
歩掛適用年月	2025.07
労務費補正	1.000-0000 0.0

単 26号	不陸整正		単位	m2	単位数量	1	単価	
名称・規格		条件	単位	数量	単価	金額	摘要	
不陸整正		無し, 全ての費用	m2	1				
合計								
単価							円/m2	

# 1次単価表

単価使用年月	2025.07
歩掛適用年月	2025.07
労務費補正	1.000-0000 0.0

単 27号	上層路盤		単位	m2	単位数量	1	単価	
名称・規格		条件		単位	数量	単価	金額	摘要
上層路盤(車道・路肩部)		路盤材(碎石各種),100mm,1層施工,全ての費用		m2	1			
合計								
単価								円/m2

# 1次単価表

単価使用年月	2025.07
歩掛適用年月	2025.07
労務費補正	1.000-0000 0.0

単 28号	表層		単位	m2	単位数量	1	単価	
名称・規格		条件		単位	数量	単価	金額	摘要
表層(車道・路肩部)		3.0m超,50mm,密粒度アスコン(13),プライムコート PK-3,全ての費用		m2	1			
合計								
単価								円/m2

# 1次単価表

単価使用年月	2025.07
歩掛適用年月	2025.07
労務費補正	1.000-0000 0.0

単 29号	舗装版切断	舗装版種別:コンクリート舗装版,コンクリート舗装版厚:15cmを超え30cm以下	単位	m	単位数量	1	単価	
名称・規格		条件	単位	数量	単価	金額	摘要	
舗装版切断		コンクリート舗装版, 15cmを超え30cm以下, 全ての費用	m	1				
合計								
単価							円/m	

# 1次単価表

単価使用年月	2025.07
歩掛適用年月	2025.07
労務費補正	1.000-0000 0.0

単 30号	舗装版破碎	舗装版種別:コンクリート舗装版, 舗装版厚:20cm	単位	m2	単位数量	1	単価	
名称・規格		条件	単位	数量	単価	金額	摘要	
舗装版破碎		コンクリート舗装版, 無し, 必要, 15cmを超え35cm以下, 有り, 全ての費用	m2	1				
合計								
単価							円/m2	

# 1次単価表

単価使用年月	2025.07
歩掛適用年月	2025.07
労務費補正	1.000-0000 0.0

単 31号	構造物取壊し		単位	m3	単位数量	1	単価	
名称・規格		条件		単位	数量	単価	金額	摘要
構造物取壊し		無筋構造物, 機械施工, 無し, 無し, 必要		m3	1			単 39号
合計								
単価								円/m3

# 1次単価表

単価使用年月	2025.07
歩掛適用年月	2025.07
労務費補正	1.000-0000 0.0

単 32号	殻運搬	殻種別:コンクリート殻(無筋)	単位	m3	単位数量	1	単価	
名称・規格		条件		単位	数量	単価	金額	摘要
殻運搬		コンクリート(無筋)構造物とりこわし, 機械積込, 有り, 10.9km以下, 全ての費用		m3	1			
合計								
単価								円/m3



# 1次単価表

単価使用年月	2025.07
歩掛適用年月	2025.07
労務費補正	1.000-0000 0.0

単 33号	殻処分	殻種別:コンクリート殻(無筋)	単位	m3	単位数量	1	単価	
名称・規格		条件	単位	数量	単価	金額	摘要	
処分費(m3)			m3	1			単 42号	
合計								
単価							円/m3	

# 1次単価表

単価使用年月	2025.07
歩掛適用年月	2025.07
労務費補正	1.000-0000 0.0

単 34号	殻処分	殻種別:汚泥	単位	m3	単位数量	1	単価	
名称・規格		条件	単位	数量	単価	金額	摘要	
処分費(m3)			m3	1			単 43号	
合計								
単価							円/m3	

# 2次単価表

単価使用年月	2025.07
歩掛適用年月	2025.07
労務費補正	1.000-0000 0.0

単 35号	鉄筋工[市場単価]	SD345 D13, 一般構造物, 10t未満, 無, 無, 無, 補正無(鉄筋割合10%未満含む), 差筋及び杭頭処理	単位	t	単位数量	1	単価	
名称・規格		条件	単位	数量	単価	金額	摘要	
	鉄筋コンクリート用棒鋼 SD345 D13		t	1.03				
	鉄筋工 加工・組立共 一般構造物		t	1				
	諸雑費(まるめ)		式	1				
	合計							
	単価							円/t

# 2次単価表

単価使用年月	2025.07
歩掛適用年月	2025.07
労務費補正	1.000-0000 0.0

単 36号	鉄筋工[市場単価]	SD345 D13, 一般構造物, 10t未満, 無, 無, 無, 補正無(鉄筋割合10%未満含む), 補正無(一般構造物)	単位	t	単位数量	1	単価	
名称・規格		条件	単位	数量	単価	金額	摘要	
	鉄筋コンクリート用棒鋼 SD345 D13		t	1.03				
	鉄筋工 加工・組立共 一般構造物		t	1				
	諸雑費(まるめ)		式	1				
	合計							
	単価							円/t

# 2次単価表

単価使用年月	2025.07
歩掛適用年月	2025.07
労務費補正	1.000-0000 0.0

単 37号	蓋版	据付け,無し,蓋版(各種),40を超え170kg/枚以下,無し,無し	単位	枚	単位数量	100	単価	
名称・規格		条件	単位	数量	単価	金額	摘要	
	蓋版コンクリート・鋼製 昼間 170kg以下 制約無		枚	100				
	側溝蓋 300用 横断溝・側溝用 T-25 995*400*44		枚	100				
	諸雑費(まるめ)		式	1				
	合計							
	単価							円/枚



## 2次単価表

単価使用年月	2025.07
歩掛適用年月	2025.07
労務費補正	1.000-0000 0.0

単 39号	構造物取壊し	無筋構造物, 機械施工, 無し, 無し, 必要	単位	m3	単位数量	10	単価
名称・規格		条件	単位	数量	単価	金額	摘要
	無筋構造物 昼間 機械施工 制約無		m3	10			
	合計						
	単価						円/m3

# 2次単価表

単価使用年月	2025.07
歩掛適用年月	2025.07
労務費補正	1.000-0000 0.0

単 40号	側溝蓋撤去・設置	40kg以上80kg以下	単位	枚	単位数量	100	単価	
名称・規格		条件	単位	数量	単価	金額	摘要	
	土木一般世話役		人	0.3				
	普通作業員		人	1.4				
	諸雑費(まるめ)		式	1				
	合計							
	単価							円/枚

## 2次単価表

単価使用年月	2025. 07
歩掛適用年月	2025. 07
労務費補正	1.000-0000 0.0

単 41号	波付硬質合成樹脂管(FEP)敷設	構内地中 50mm以下,撤去(不使用),F EP 30mm,1条	単位	m	単位数量	100	単価	
名称・規格		条件	単位	数量	単価	金額	摘要	
電工			人	1.3				
諸雑費(まるめ)			式	1				
合計								
単価								円/m

## 2次単価表

単価使用年月	2025. 07
歩掛適用年月	2025. 07
労務費補正	1.000-0000 0.0

単 42号	処分費(m3)		単位	m3	単位数量	100	単価	
名称・規格		条件	単位	数量	単価	金額	摘要	
処分費 無筋コンクリート			m3	100				
合計								
単価								円/m3



## 2次単価表

単価使用年月	2025.07
歩掛適用年月	2025.07
労務費補正	1.000-0000 0.0

単 43号	処分費(m3)	条件	単位	m3	単位数量	100	単価	
名称・規格		条件	単位	数量	単価	金額	摘要	
	処分費 汚泥		m3	100				
	合計							
	単価						円/m3	

## 2次単価表

単価使用年月	2025.07
歩掛適用年月	2025.07
労務費補正	1.000-0000 0.0

単 44号	交通誘導整理	無し,5人	単位	式	単位数量	1	単価	
名称・規格		条件	単位	数量	単価	金額	摘要	
	交通誘導警備員B		人	5				
	雑材料 全体の%		式	1				
	合計							

## 2次単価表

単価使用年月	2025.07
歩掛適用年月	2025.07
労務費補正	1.000-0000 0.0

単 45号	区画線消去	無し, ウォータージェット式, 溶融式, 無し	単位	m	単位数量	1,000	単価
名称・規格		条件	単位	数量	単価	金額	摘要
	区画線消去 昼間 ウォータージェット式 溶融式 制約無		m	1,000			
	諸雑費(まるめ)		式	1			
	合計						
	単価						円/m

## 2次単価表

単価使用年月	2025.07
歩掛適用年月	2025.07
労務費補正	1.000-0000 0.0

単 46号	区画線設置	無し, 溶融式手動, 無し, 実線 15cm, 無し, 1.5mm, 無し, 無し, 含有量15~18%, 白, アスファルト舗装, 全ての費用	単位	m	単位数量	1,000	単価	
名称・規格		条件	単位	数量	単価	金額	摘要	
	区画線設置(溶融式) 昼間 豪雪無 実線15cm 制約無		m	1,000				
	トラフィックペイント 溶融型 3種1号 ビーズ 15~18 白		kg	570				
	ガラスビーズ 0.106~0.850mm		kg	25				
	接着用プライマー 区画線用		kg	25				
	軽油		L	40				
	諸雑費(率+まるめ)		式	1				
	合計							
	単価						円/m	

## 2次単価表

単価使用年月	2025.07
歩掛適用年月	2025.07
労務費補正	1.000-0000 0.0

単 47号	道路付属物撤去工(車線分離標)	穿孔式(1本脚), 10本未満, 無, 無	単位	本	単位数量		
名称・規格		条件	単位	数量	単価	金額	摘要
	車線分離標撤去 可変式 穿孔式 1本脚		本	1			
	諸雑費(まるめ)		式	1			
	合計						
	単価						円/本

## 2次単価表

単価使用年月	2025.07
歩掛適用年月	2025.07
労務費補正	1.000-0000 0.0

単 48号	標識板撤去 (警戒・規制・指示・路線番号標識)	2基以下, 無, 無	単位	基	単位数量		
名称・規格		条件	単位	数量	単価	金額	摘要
	標識板撤去 (警戒・規制・指示・路線番号標識)		基	1			
	諸雑費(まるめ)		式	1			
	合計						
	単価						円/基

## 2次単価表

単価使用年月	2025. 07
歩掛適用年月	2025. 07
労務費補正	1.000-0000 0.0

単 49号	処分費(m3)	条件	単位	m3	単位数量	金額	単価	摘要
名称・規格		条件	単位	数量	単価	金額	摘要	
	処分費 アスファルト殻		m3	100				
	合計							
	単価						円/m3	

## 2次単価表

単価使用年月	2025. 07
歩掛適用年月	2025. 07
労務費補正	1.000-0000 0.0

単 50号	引込線(DV)架空配線	仕上外径 15mm以下, 新設	単位	径間	単位数量	金額	単価	摘要
名称・規格		条件	単位	数量	単価	金額	摘要	
	電工		人	0.45				
	諸雑費(まるめ)		式	1				
	合計							
	単価						円/径間	

# 2次単価表

単価使用年月	2025.07
歩掛適用年月	2025.07
労務費補正	1.000-0000 0.0

単 51号	公園植栽 張芝工	各種, へ <sup>ろ</sup> 張, 無, 無	単位	m2	単位数量	100	単価	
名称・規格		条件	単位	数量	単価	金額	摘要	
	土木一般世話役		人	0.2				
	造園工		人	1.1				
	普通作業員		人	2.3				
	芝 ノシバ		m2	100				
	目土		m3	2.7				
	諸雑費(まるめ)		式	1				
	合計							
	単価							円/m2



## 2次単価表

単価使用年月	2025.07
歩掛適用年月	2025.07
労務費補正	1.000-0000 0.0

単 53号	公園植栽 運搬(移植)工	中低木, 樹高200cm以上300cm未満, 0.1km	単位	本	単位数量	100	単価
名称・規格		条件	単位	数量	単価	金額	摘要
	トラック[クレーン装置付] ベーストラック4～4.5t積 吊能力2.9t	0, 岩石工の割増対象にしない, 普通, 0時間, 交替制を適用しない, 0, しな い, しない, 0時間	時間	15			単 60号
	諸雑費(まるめ)		式	1			
	合計						
	単価						円/本



## 2次単価表

単価使用年月	2025.07
歩掛適用年月	2025.07
労務費補正	1.000-0000 0.0

単 54号	ポンプ設置・撤去		単位	箇所	単位数量	1	単価	
名称・規格		条件	単位	数量	単価	金額	摘要	
	土木一般世話役		人	0.5				
	特殊作業員		人	0.1				
	普通作業員		人	2				
	ハックリ運転		日	0.5				単 61号
	諸雑費(まるめ)		式	1				
	合計							
	単価							円/箇所

## 2次単価表

単価使用年月	2025.07
歩掛適用年月	2025.07
労務費補正	1.000-0000 0.0

単 55号	名称・規格	条件	単位	日	単価	金額	単価	摘要
	ポンプ 運転	0以上120(m3/h)未満, 10m, 作業時排水	人	0.14			1	
	特殊作業員		人	0.14				
	工事用水中ポンプ 運転	0以上120(m3/h)未満, 10m, 作業時排水	日	1				単 62号
	発動発電機運転	0以上120(m3/h)未満, 10m, 作業時排水	日	1				単 63号
	諸雑費(率+まるめ)		式	1				
	合計							
	単価							円/日

## 2次単価表

単価使用年月	2025.07
歩掛適用年月	2025.07
労務費補正	1.000-0000 0.0

単 56号	防護柵(横断・転落防止柵)撤去工	フレキャストコンクリートブロック建込,ビーム式・パネル式, 1m, 無, 無	単位	m	単位数量	100	単価	
名称・規格		条件	単位	数量	単価	金額	摘要	
	横断・転落防止柵撤去工ブロック建込用 ビーム式・パネル式		m	100				
	諸雑費(まるめ)		式	1				
	合計							
	単価							円/m



## 2次単価表

単価使用年月	2025.07
歩掛適用年月	2025.07
労務費補正	1.000-0000 0.0

単 58号	係船柱撤去	けん引力100kN未満	単位	基	単位数量	5	単価	
名称・規格		条件	単位	数量	単価	金額	摘要	
係船柱撤去 けん引力100kN未満			基	5				
合計								
単価							円/基	

# 2次単価表

単価使用年月	2025.07
歩掛適用年月	2025.07
労務費補正	1.000-0000 0.0

単 59号	係船柱取付	陸上, 100kN未満, ラフテレンクレーン, (油圧伸縮ジブ型) 16t吊	単位	基	単位数量	5	単価	
名称・規格		条件	単位	数量	単価	金額	摘要	
	係船柱 曲柱、直柱各種		基	5				
	係船柱取付 100kN未満(陸上)クレーン抜き		基	5				
	ラフテレンクレーン(排出ガス対策型) (油圧伸縮ジブ型) 16t吊		日	0.4				単 64号
	合計							
	単価							円/基

# 3次単価表

単価使用年月	2025.07
歩掛適用年月	2025.07
労務費補正	1.000-0000 0.0

単 60号	トラック[クレーン装置付] ベーストラック4～4.5t積 吊能力2.9t	0, 岩石工の割増対象にしない, 普通, 0時間, 交替制を適用しない, 0, しない, しない, 0時間	単位	時間	単位数量	1	単価	
名称・規格		条件	単位	数量	単価	金額	摘要	
	運転手(特殊)		人	0.17				
	軽油		L	5.3				
	トラック[クレーン装置付] ベーストラック4～4.5t積 吊能力2.9t		時間	1				
	諸雑費(まるめ)		式	1				
	合計							
	単価							円/時間

# 3次単価表

単価使用年月	2025.07
歩掛適用年月	2025.07
労務費補正	1.000-0000 0.0

単 61号	バックホリ運転		単位	日	単位数量	1	単価	
名称・規格		条件	単位	数量	単価	金額	摘要	
	運転手(特殊)		人	1				
	軽油		L	45				
	バックホリ(クローラ) [標準・クレーン機能付き] 山積0.8m3(平積0.6m3)2.9t吊		日	1.47				
	諸雑費(まるめ)		式	1				
	合計							
	単価							円/日



# 3次単価表

単価使用年月	2025.07
歩掛適用年月	2025.07
労務費補正	1.000-0000 0.0

単 62号	工事中水中ポンプ 運転	0以上120(m3/h)未満, 10m, 作業時排水	単位	日	単位数量	1	単価	
名称・規格		条件	単位	数量	単価	金額	摘要	
	工事中水中ポンプ [普通型] 潜水ポンプ 口径200mm 全揚程10m		日	1.2				
	諸雑費(まるめ)		式	1				
	合計							
	単価							円/日

# 3次単価表

単価使用年月	2025.07
歩掛適用年月	2025.07
労務費補正	1.000-0000 0.0

単 63号	発動発電機運転	0以上120(m3/h)未満, 10m, 作業時排水	単位	日	単位数量	1	単価	
名称・規格		条件	単位	数量	単価	金額	摘要	
	軽油		L	46				
	発動発電機[ディーゼルエンジン駆動] 45kVA		日	1.2				
	諸雑費(まるめ)		式	1				
	合計							
	単価							円/日

# 3次単価表

単価使用年月	2025.07
歩掛適用年月	2025.07
労務費補正	1.000-0000 0.0

単 64号	ラフテレンクレーン(排出ガス対策型) (油圧伸縮ジブ型)16t吊	単位	日	単位数量	1	単価	
名称・規格		条件	単位	数量	単価	金額	摘要
	ラフテレンクレーン[油圧伸縮ジブ型] 16t吊		日	1			
	合計						
	単価						円/日

# 機労材集計リスト（機械）

工事名	R 7 徳土 徳島小松島港（万代中央地区） 徳・万代5 港湾緑地 工事					
単価コード	名称	規格	単位	数量	金額	摘要
L001010004	バックホウ(クローラ) [標準・クレーン機能付き]	山積0.8m3(平積0.6m3)2.9t吊	日	1.642	18,226	
L001010007	バックホウ(クローラ) [標準]	山積0.8m3(平積0.6m3)	日	0.142	1,422	
L001010012	バックホウ(クローラ)後方超小旋回型	山積0.45m3(平積0.35m3)	日	6.409	45,147	
L001050002	ロードローラ[マカダム]	運転質量10～12t	日	1.109	5,619	
L001060004	タイヤローラ[普通型]	運転質量13～14t	日	1.095	5,544	
L001100007	工事用水中モータポンプ [普通型]	潜水ポンプ 口径200mm 全揚程10m	日	2.4	1,238	
L001110001	発動発電機[カソリンエンジン駆動]	2kVA	日	0.496	286	
L001110010	発動発電機[ディーゼルエンジン駆動]	45kVA	日	2.4	6,312	
L001210002	アスファルトフィニッシャ	[ホイール型]舗装幅2.3～6.0m	日	0.104	3,331	
L301002020	バックホウ(クローラ型)	山積0.8m3(平積0.6m3)	日	1.188	11,880	
L301010250	ラフテレンクレーン[油圧伸縮シブ型]	16t吊	日	0.08	3,232	
L301040030	タンバ及びビラマ	質量60～80kg	日	1.381	873	
L301070040	振動ローラ(舗装用)[ハントカイト式]	質量0.5～0.6t	日	1.293	2,016	
M000301001	ダンプトラック[オンロード・ディーゼル]	2t積級	供用日	0.046	262	
M000301005	ダンプトラック[オンロード・ディーゼル]	10t積級	供用日	3.213	66,984	
M000302013	トラック[クレーン装置付]	ベストトラック4～4.5t積 吊能力2.9t	時間	0.75	1,635	
M000701021	モータグレーダ[土工用]	排出ガス対策(2014年規制)プレート幅3.1m	供用日	0.963	36,176	

# 機労材集計リスト (機械)

工事名	R 7 徳土 徳島小松島港 (万代中央地区) 徳・万代5 港湾緑地 工事					
単価コード	名称	規格	単位	数量	金額	摘要
M000804001	振動ローラ(舗装用)[ハンドガイト式]	運転質量0.5~0.6t	供用日	0.092	131	
M000807001	振動コンパクタ[前進型]	機械質量40~60kg	供用日	0.201	71	
M000907002	コンクリート圧砕装置(大割機)	開口幅735~850mm破砕力550~980kN	供用日	4.897	87,606	
M001161011	コンクリートカッタ[ハキュム式・湿式]	超低騒音型 切削深30cm級プレート径φ75cm	供用日	2.745	39,800	
M001161013	コンクリートカッタ[ハキュム式(超低騒音型)]	湿式 切削深20cm級プレート径φ56cm	供用日	0.028	358	
M002083002	電動ハンマドリル	穴あけ能力 φ38~40mm	供用日	0.59	157	
M302000120	バックホウ(クローラ型)[後超小・超低音・排対(2014)]	標準バケット容量 山積0.45m <sup>3</sup> /平積0.35m <sup>3</sup>	供用日	0.461	8,385	
M302590000	ダンプトラック[オンロード・ディーゼル]	10t積級	供用日	3.151	65,682	
M304070500	バックホウ(クローラ型)[標準・超低騒音・排対(3次)]	標準バケット容量 山積0.8m <sup>3</sup> /平積0.6m <sup>3</sup>	供用日	1.234	24,786	
	合計額				437,159	

## 見積単価一覧表

工事名	R7徳土 徳島小松島港(万代中央地区) 徳・万代5 港湾緑地工事			
名称	規格	単位	単価	備考
処分費	コンクリート殻(無筋)	m3	1,600	L=9.2km
処分費	アスファルト殻	m3	2,300	L=7.5km
処分費	建設汚泥	m3	12,100	L=9.2km
アスファルト混合物	脱色アスファルト	t	81,300	
芝	ノシバ	m2	1,000	
運搬	芝	式	80,000	4tチャーター便
目土		m3	0	芝に含む
樹木	現地鉢	本	0	流用のため
防護柵(P種)		m	0	流用のため
j係船柱	曲柱、直柱各種	基	0	流用のため

## 数量総括表(実証実験範囲)

工事区分	工種	種別	細別	規格	単位	数量	備考
緑地工事							
	土工						
		掘削工	土砂		m3	60	
		埋戻し工	土砂	最大埋戻幅 1m未満	m3	30	
			タンバ締固め		m3	30	
		残土処理工	土砂		m3	30	
	撤去工						
		舗装版切断	コンクリート舗装版	t=20cm	m	147	
		舗装版破碎	コンクリート舗装版	15cmを超え35cm以下	m2	320	
		構造物とりこわし工	コンクリート	無筋	m3	2	
		殻運搬処理	コンクリート	無筋	m3	65	
		側溝蓋撤去		300用	枚	10	
				400用	枚	20	
		埋設管撤去		FEP30	m	71	
		埋設電線撤去			m	73	
		汚泥処理	Co舗装		m3	0.7	
	緑化工						
		置換え砂	砂	t=300	m3	30	
		芝張り	野芝	べた張り	m2	110	
		不陸整正		補足材料無	m2	110	
		樹木植栽	中木	現地オリーブ	本	1	
		地先境界ブロック		A120×120×600	m	59	
		基礎コンクリート		18-8-25(20)、W/C≒60%	—	—	地先境界ブロック施工パッケージ項目、数量不要
		基礎砕石		RC-40、t=100	—	—	
	舗装工	不陸整正		補足材料無	m2	118	
		路盤工	下層路盤	RC-30、t=100	m2	118	
			上層路盤	RM-30、t=100	m2	118	
		脱色As舗装工	無着色	As13 t=4cm	m2	118	
	排水工	側壁部					
		コンクリート		18-12-40-65%	m3	0.5	
		差筋		SD345、D13、L=150	t	0.01	
		型枠		一般型枠	m2	2.9	
		削孔		φ16、L=100	箇所	32	
		樹脂アンカー		D13用	本	32	
		暗渠部					
		コンクリート		24-12-40-65%	m3	0.9	
		鉄筋		SD345、D13	t	0.1	
		埋設型枠		D300用	枚	5	1.8m2
				D400用	枚	9	4.2m2
		目地		t=10mm、瀝青質目地材	m2	0.4	
		グレーチング蓋	T-25、300用	細目、ボルト固定式	組	1	
			T-25、400用	細目、ボルト固定式	組	2	
		側溝清掃		コンクリート蓋	m	20	
		無収縮モルタル			m3	0.02	







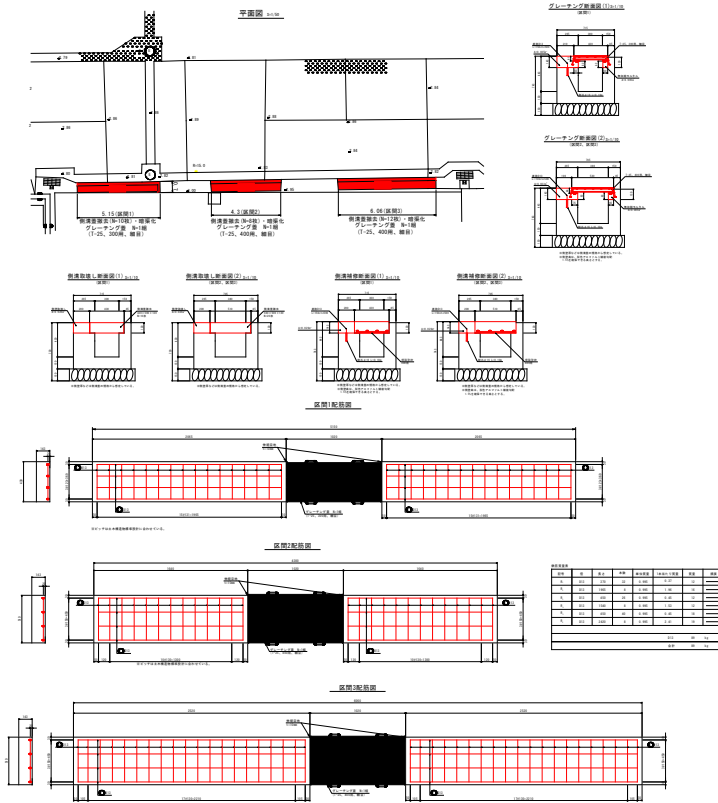






# 排水工 数量計算書

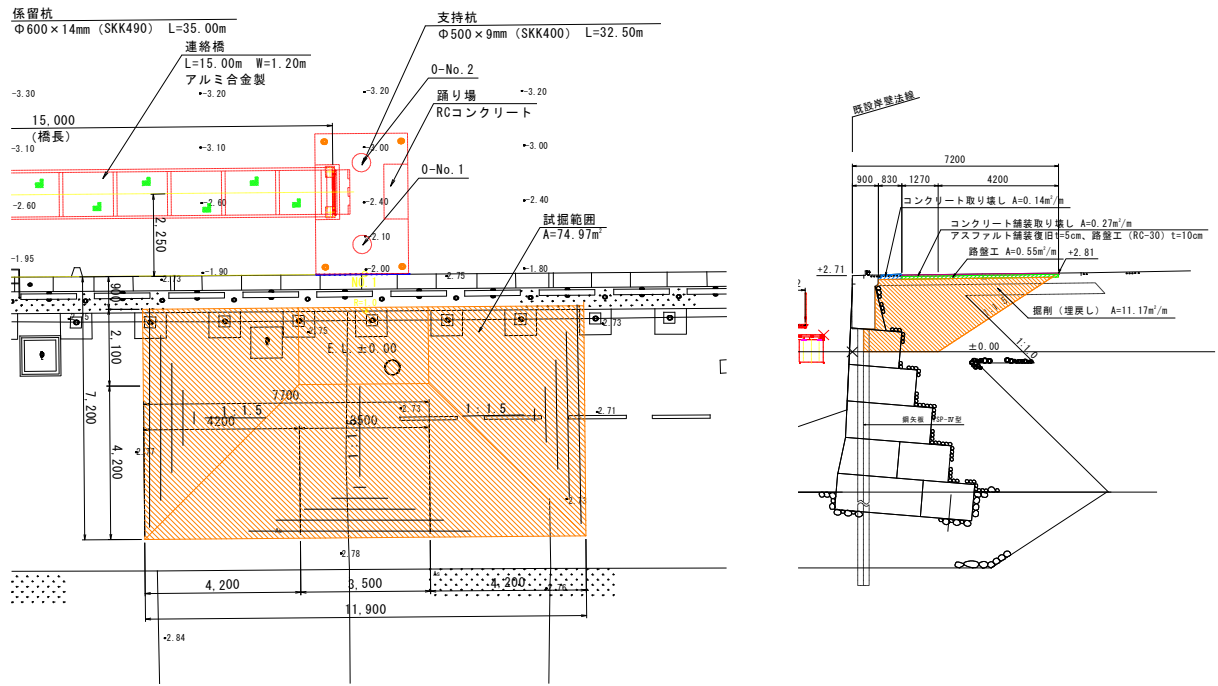
排水工詳細図(1)



種 別	細別・規格	算 式	数 量
側壁部			
コンクリート	18-12-40-65%	$0.029 \times (5.15 + 0.7 + 4.3 + 6.06 - 3) + 1 \times (0.035 + 0.033 \times 2)$	0.48 m <sup>3</sup>
差筋	SD345, D13, L=150	$0.995 \times 0.15 \times (5.15 + 0.7 + 4.3 + 6.06) / 0.5 / 1000$	0.01 t
型枠	一般型枠	$0.143 \times (5.15 + 0.7 + 4.3 + 6.06) + 1 \times (0.082 + 0.093 \times 2) \times 2$	2.90 m <sup>2</sup>
削孔	φ16, L=100	$(5.15 + 0.7 + 4.3 + 6.06) / 0.5$	32 箇所
樹脂アンカー	D13用	$(5.15 + 0.7 + 4.3 + 6.06) / 0.5$	32 本
暗渠部			
コンクリート	24-12-40-65%	$0.43 \times 0.143 \times (5.15 - 1.0 - 0.02) + 0.51 \times 0.143 \times (4.3 - 1.0 - 0.02) + 0.51 \times 0.143 \times (6.06 - 1.0 - 0.02)$	0.86 m <sup>3</sup>
鉄筋	SD345, D13	排水工詳細図(2)鉄筋質量表より	0.09 t
埋設型枠	D300用	$(5.15 - 1.0 - 0.02) / 1.00$	5 枚
	D400用	$((4.3 - 1.0 - 0.02) + (6.06 - 1.0 - 0.02)) / 1.0$	9 枚
目地	t=10mm, 瀝青質目地材	$2 \times 0.43 \times 0.13 + 4 \times 0.51 \times 0.143$	0.40 m <sup>2</sup>
グレーチング蓋	T-25、300用、細目、ボルト固定式		1 組
	T-25、400用、細目、ボルト固定式		2 組
側溝清掃	コンクリート蓋	$5.15 + 4.3 + 6.06$	15.51 m
無収縮モルタル	プレミックス型、1875kg/m <sup>3</sup>	$1 \times 0.005 \times 3$	0.02 m <sup>3</sup>

# 試掘調査 数量計算書

2



種 別	細別・規格	算 式	数 量
舗装版切断	コンクリート舗装版 t=20cm	2×6.3+11.9	25 m
舗装版破碎	コンクリート舗装版 15cmを超え35cm以下	11.90×(1.27+4.20)	70 m <sup>2</sup>
構造物とりこわし工	無筋コンクリート	0.14×11.90	2.0 m <sup>3</sup>
殻運搬処理	無筋コンクリート	65.09×0.20+1.67	15 m <sup>3</sup>
掘削工	土砂	11.17×3.50+1/2×11.17×4.20×2+0.55×11.90	90 m <sup>3</sup>
埋戻し工	土砂 最大埋戻幅 4m以上	11.17×3.50+1/2×11.17×4.20×2	90 m <sup>3</sup>
路盤工	RC-30 t=100	11.90×(0.83+1.27+4.20)	75 m <sup>2</sup>
仮復旧工(As舗装)	As13 t=5cm	11.90×(0.83+1.27+4.20)	75 m <sup>2</sup>
汚泥処理	Co舗装	0.023×0.2×25	0.12 m <sup>3</sup>
水替工	設置・撤去		2 回
	水中ポンプ(3吋)	3日×2基	6 日
転落防止柵	撤去・再設置	0.85×0.7×0.5=0.30(m <sup>3</sup> ) ※基礎部想定	7 基
	12m	0.3×2.3=0.69(t) ※一個当たり重量	
		※コンクリート基礎は独立しており、撤去可能	
係船柱	撤去・再設置	1.0×2.3=2.3t	1 基
		※基礎部1.0m×1.0m×1.0m想定	







